

# Установка и настройка системы управления складом БУХта WMS

Установка и настройка комплекса БУХта.  
Драйвер ключа

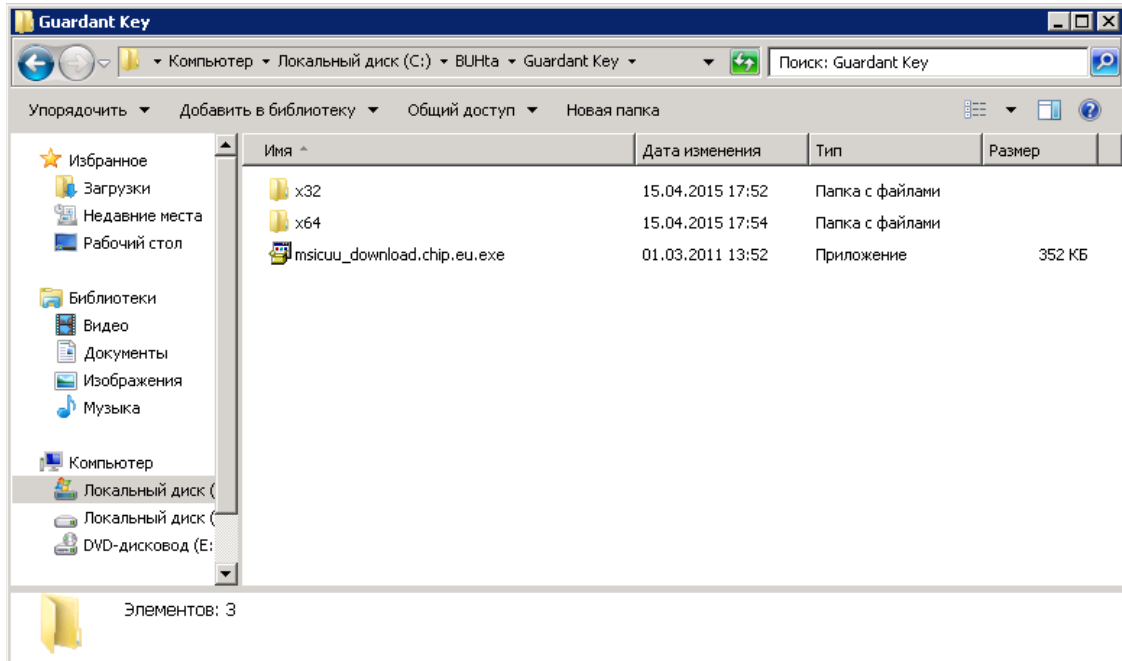
Версия: 1.0  
Автор: Магнушевский А.М.,  
инженер отдела вычислительной техники

8 октября 2015 г.

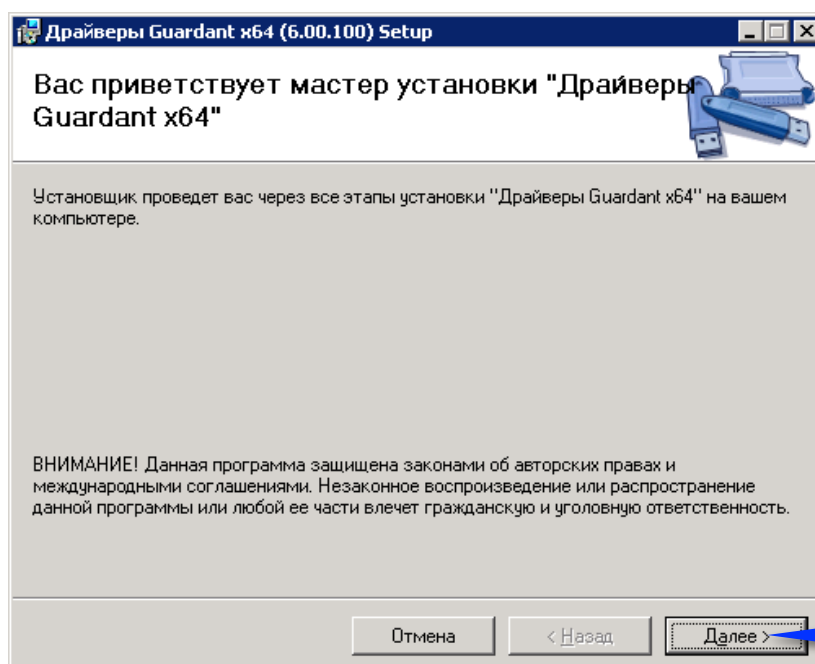
ООО «БУХта»

## Установка драйвера ключа

1. Аппаратный ключ Guardant, защищающий комплекс БУХта требует установки драйвера. Драйвера для x32 и x64 идут в комплекте с дистрибутивом БУХта, или их можно скачать с сайта [www.guardant.ru](http://www.guardant.ru)
2. Заходим в папку, содержащую драйвер, подходящий для системы и запускаем инсталлятор

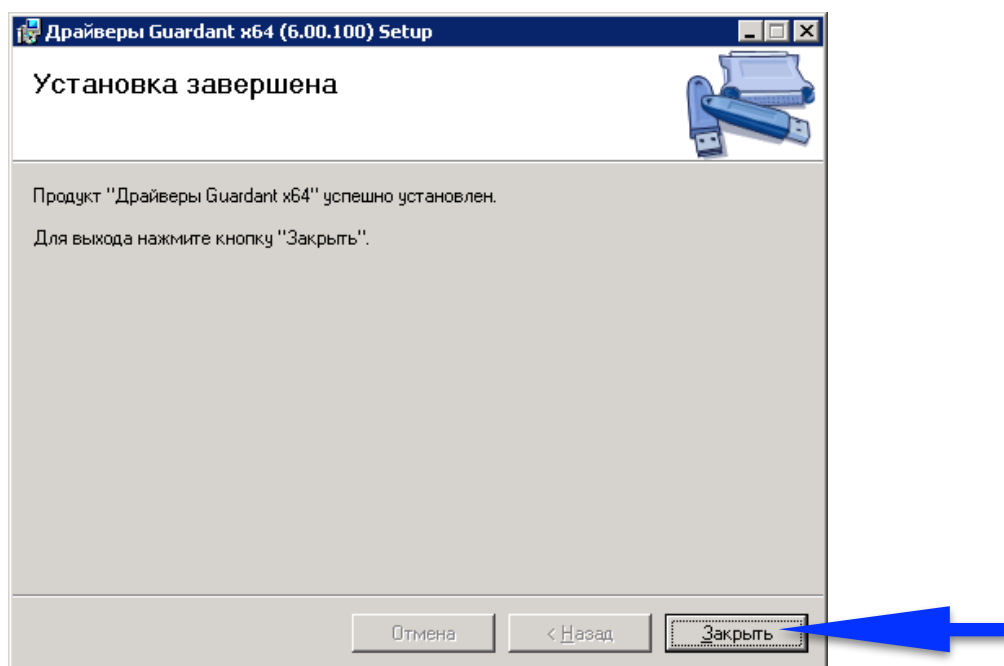


3. Нажимаем [Далее](#)

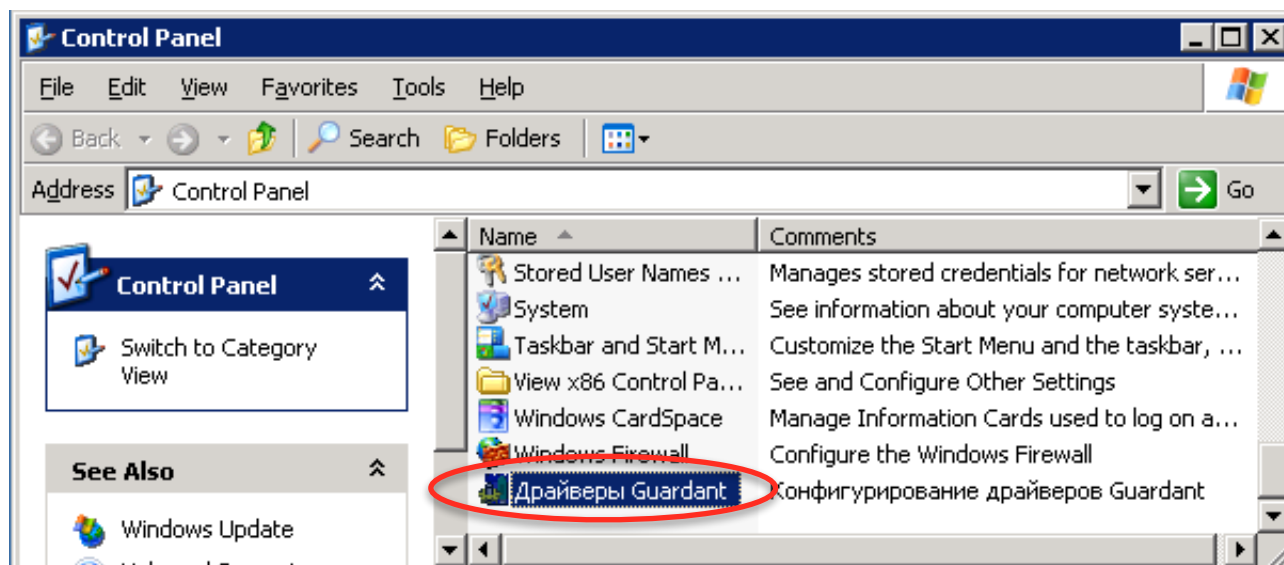


## ООО «БУХта»

4. После окончания установки нажимаем **Заккрыть**

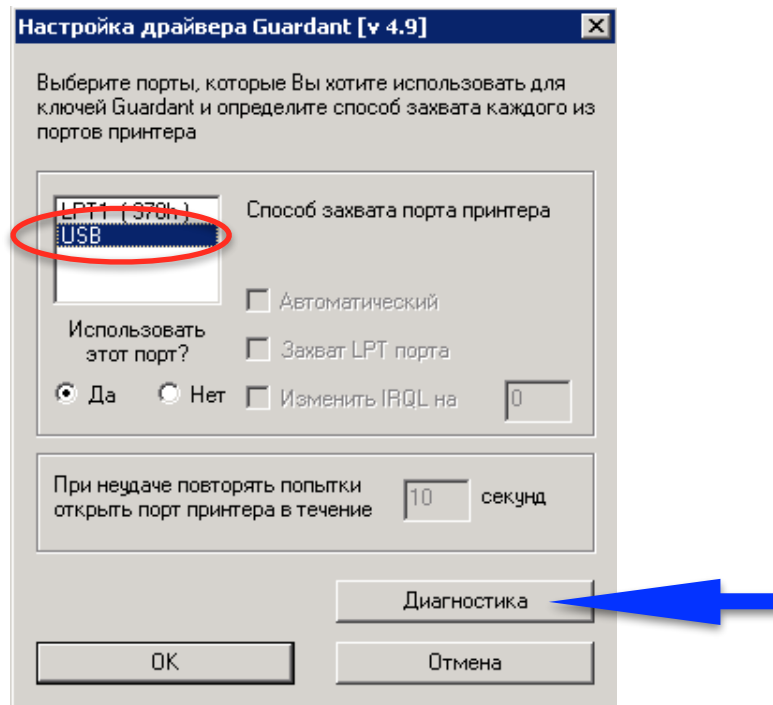


5. Заходим в Панель управления и запускаем **Драйверы Guardant**

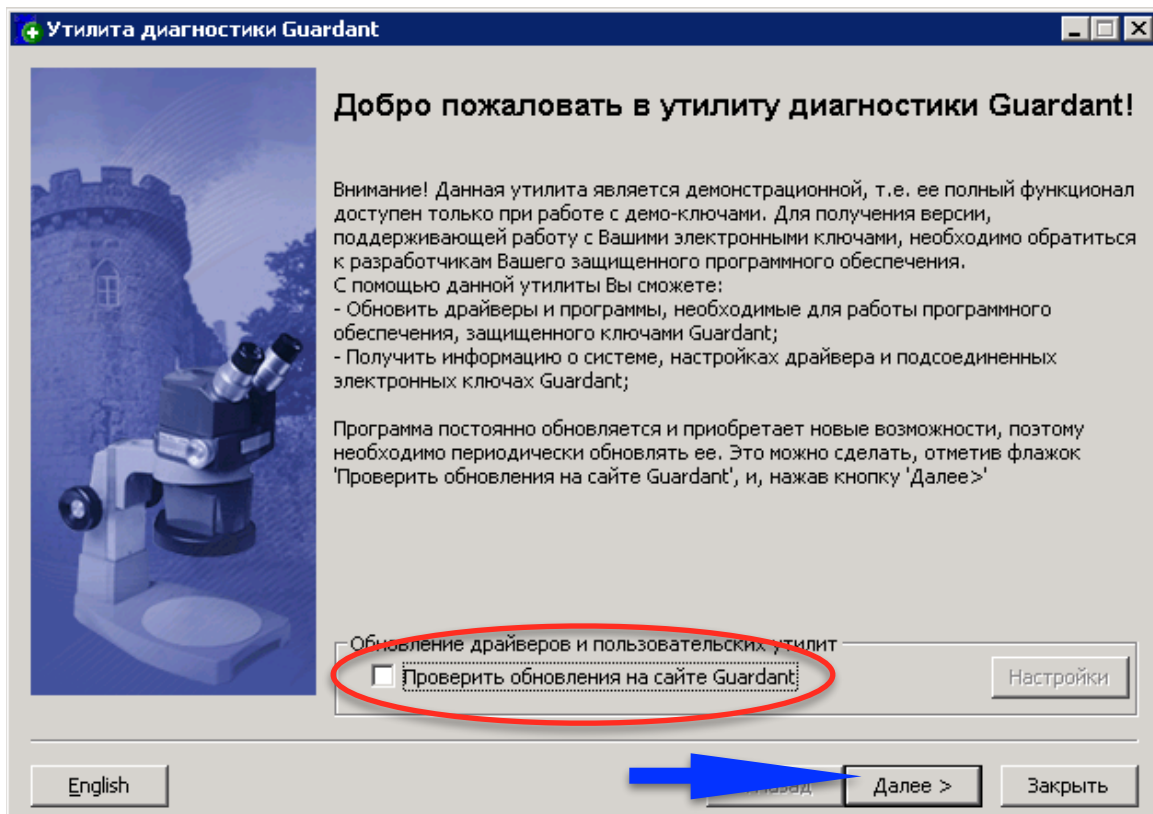


## ООО «БУХта»

6. Выбираем порт **USB** и нажимаем **Диагностика**

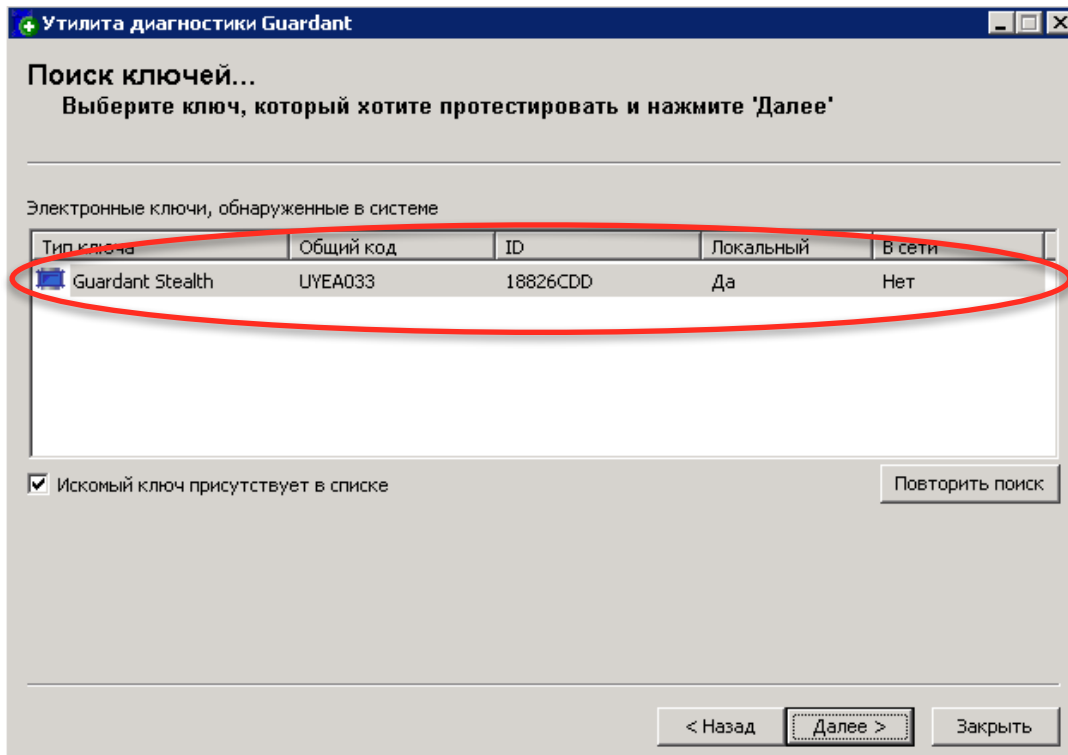


7. Снимаем галочку с пункта **Проверить обновления** и нажимаем **Далее**



## ООО «БУХта»

8. В случае успешной установки драйвера **ключ будет найден и показан** в списке найденных ключей



9. Нажимаем **Заккрыть**, утвердительно отвечаем на **вопрос о выходе из программы**. Нажимаем Ок, чтобы выйти из утилиты управления ключами Guardant

